

עקומת הביקוש המפוצה

עקומת הביקוש המפוצה (h) כוללת בתוכה רק את השפעת התחלופה על פי היקס.

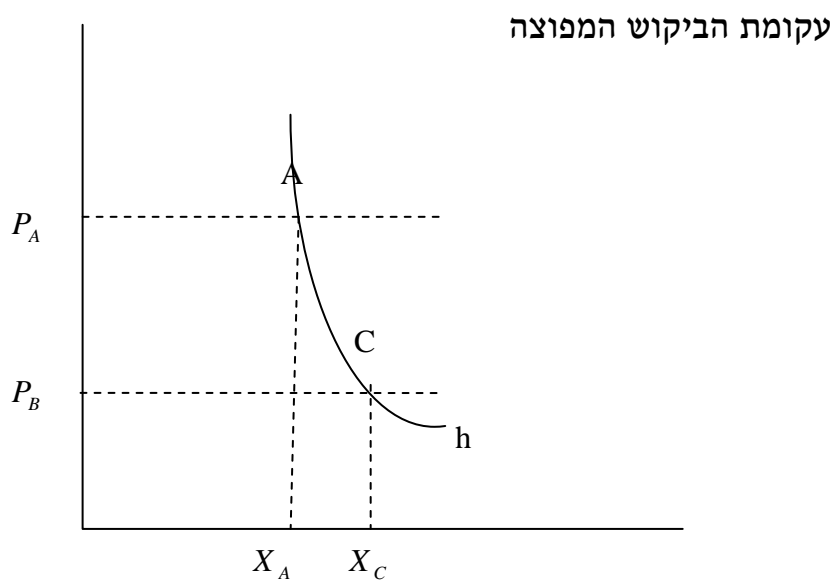
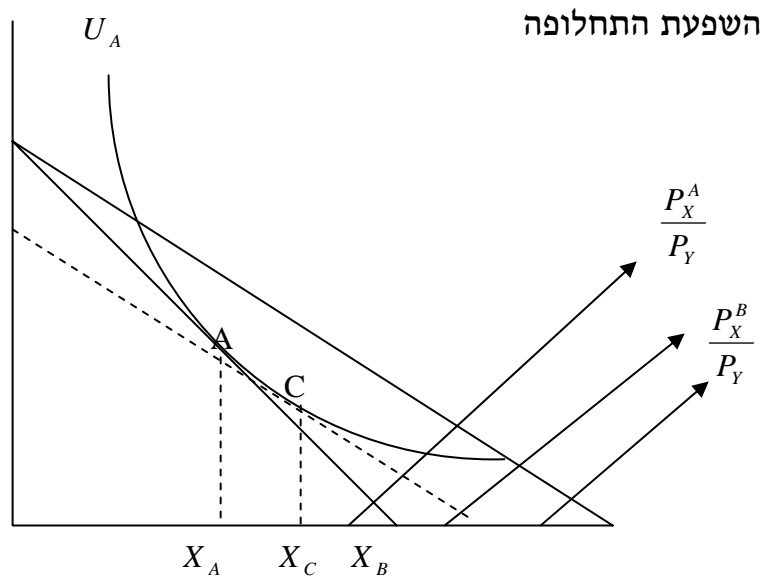
נניח כי מחיר X ירד מ- P_A ל- P_B .

בהשפעת התחלופה עוברים מהנקודה A לנקודה C במישור (X, Y) , ולכן אין הבדל בין המצרכים נורמאלי, נטרלי ונחות.

על מנת לצייר את עקומת הביקוש המפוצה במישור (X, P_X) , שהוא המעבר בין הנקודות A ל-

C, ידוע שבמחיר P_A הצרכן צורך X_A ואילו כאשר המחיר יורד ל- P_B הצרכן צורך X_C

$(X_C > X_A)$.



השפעת ההכנסה (עלתה)	השפעת התחלופה	$P_x \downarrow$
↑	↑	X מוצר נורמאלי
=	↑	X מוצר נטרלי
↓	↑	X מוצר נחות

עקומת הביקוש הרגילה (d) - כוללת בתוכה את השפעת ההכנסה + השפעת התחלופה.

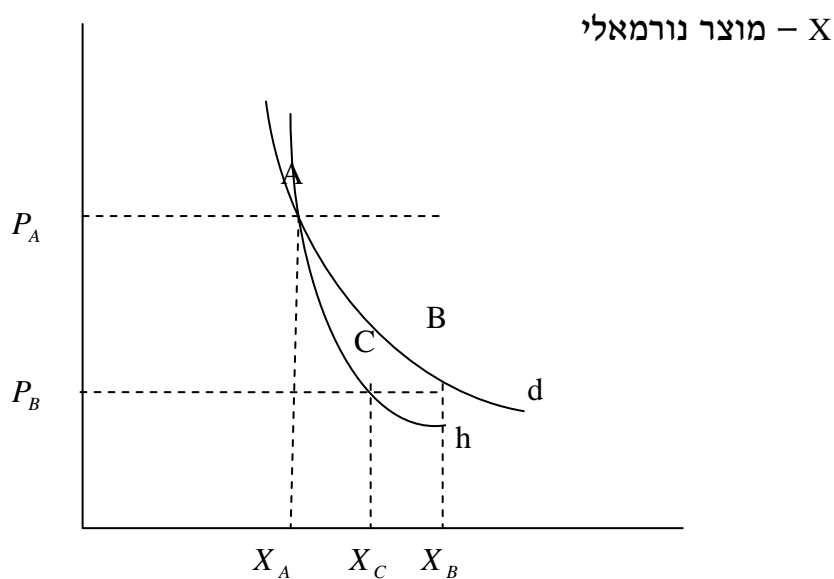
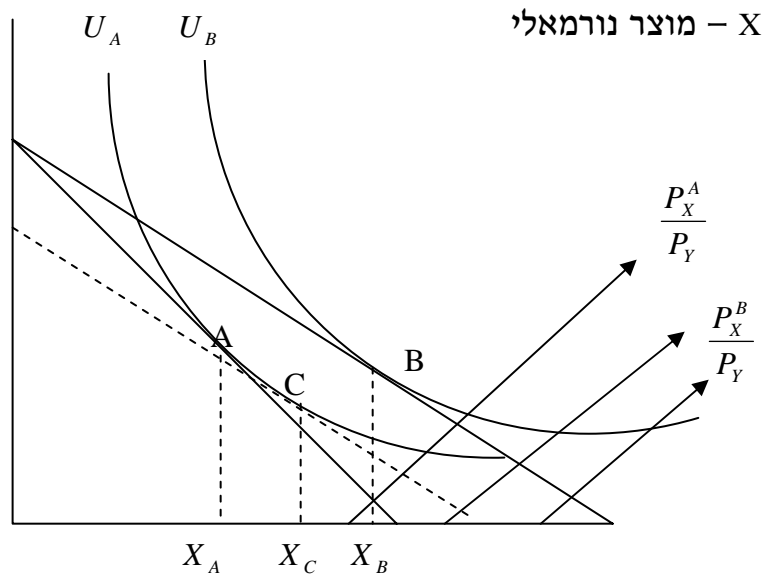
ולכן הפערים בין עקומת הביקוש המפוצה לעקומת הביקוש הרגילה הם:

X מוצר נורמאלי - השפעת ההכנסה + השפעת התחלופה < השפעת התחלופה.

על מנת לצייר את עקומת הביקוש הרגילה במישור (X, P_X) , שהוא המעבר בין הנקודה A ל-B,

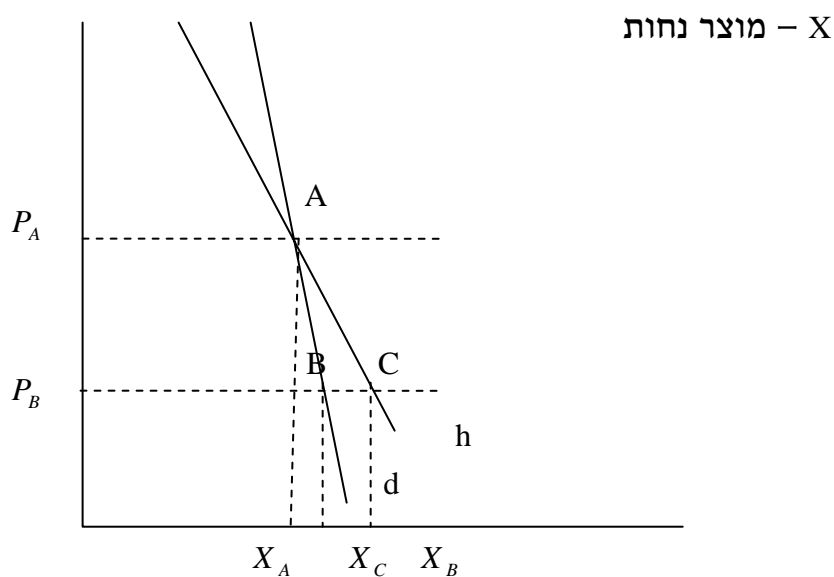
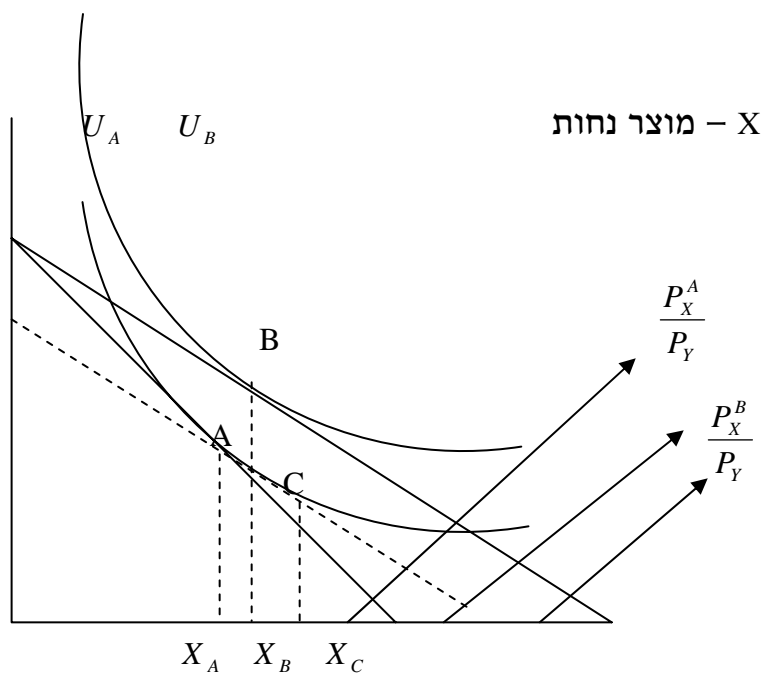
ידוע שבמחיר P_A הצרכן צורך X_A ואילו כאשר המחיר יורד ל- P_B הצרכן צורך X_B $(X_B > X_A)$.

וביחס לעקומת הביקוש המפוצה: $(X_B > X_C > X_A)$.



X מוצר נחות - השפעת ההכנסה + השפעת התחלופה > השפעת התחלופה.

על מנת לצייר את עקומת הביקוש הרגילה במישור (X, P_X) , שהוא המעבר בין הנקודה A - B, ידוע שבמחיר P_A הצרכן צורך X_A ואילו כאשר המחיר יורד ל- P_B הצרכן צורך X_B שמורכב מהשפעת התחלופה + השפעת ההכנסה ולכן הצרכן מעלה את הצריכה של X ועובר ל- X_C (תחלופה), ובהשפעת ההכנסה הצרכן מקטין את צרכתו מ- X ועובר ל- X_B . וביחס לעקומת הביקוש המפוצה: $(X_C > X_B > X_A)$.



X מוצר נטרלי - השפעת ההכנסה + השפעת התחלופה = השפעת התחלופה.

ולכן עקומת הביקוש הרגילה = לעקומת הביקוש המפוצה

היחס לעקומת הביקוש המפוצה: $(X_C = X_B > X_A)$.

