

(10)

$$TC = 10 + 0.5q^2$$

$$MC = q$$

$$P = q$$

$$q = p \quad / \times 30$$

$$q = 30p$$

$$\boxed{p = \frac{q}{30}} \quad \text{- תצ"מ פתרון}$$

$$\rightarrow \text{מב } Q_1 = 190 - 8p$$

$$p = 23.75 - 0.125q$$

$$\rightarrow \text{מב } Q_2 = 90 - 2p$$

$$p = 45 - 0.5q$$

$$Q_T = 190 - 8p + 90 - 2p$$

$$Q = 280 - 10p$$

$$\boxed{p = 28 - 0.1Q} \quad \text{- תצ"מ פתרון}$$

$$\underline{S = D}$$

$$30p = 280 - 10p$$

$$40p = 280$$

$$p = 7$$

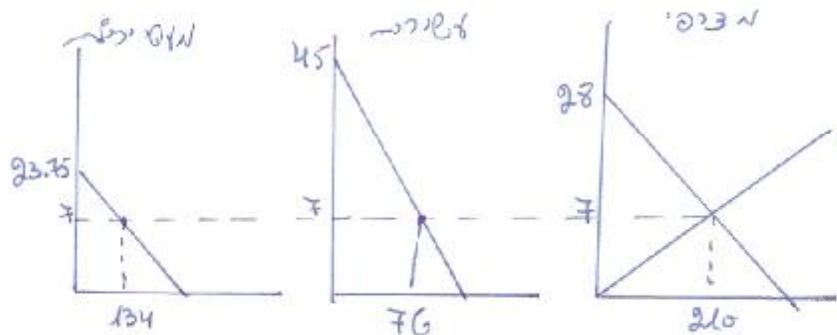
$$Q = 210$$

$$\text{מב } Q = 134$$

$$\text{מב } Q = 76$$

$$\text{מב } Q = p = 7$$

$$\text{תצ"מ פתרון } \pi = P \times Q - TC = 7 \times 7 - [10 + 0.5 \times 7^2] = 14.5$$



1

$$\frac{p_{216}}{p_{23'}} = \frac{7 \times 210}{2} = \underline{735}$$

$$\frac{p_{218}}{p_{23}} = \frac{21 \times 210}{2} = \underline{2,205}$$

$$\text{סה"כ} \rightarrow \underline{735 + 2,205 = 2,940}$$

MR=MC בק"מ

ביקוש
D: $p = 28 - 0.1Q$

הוצאה
S: $p = \frac{Q}{30}$

$$MR = 28 - 0.2Q$$

$$\frac{Q}{30} = 28 - 0.2Q$$

$$Q = 120$$

$$p = 16$$

הוצאה
Q = $\frac{120}{30} = 4$

ביקוש
Q = 62

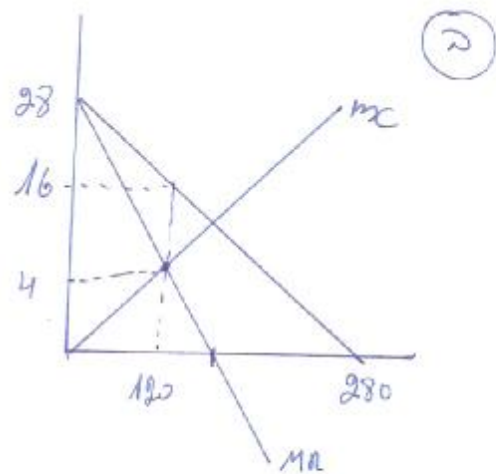
הוצאה
Q = 58

רווח
 $\pi = 16 \times 4 - [10 + 0.5 \times 4^2] = \underline{46}$

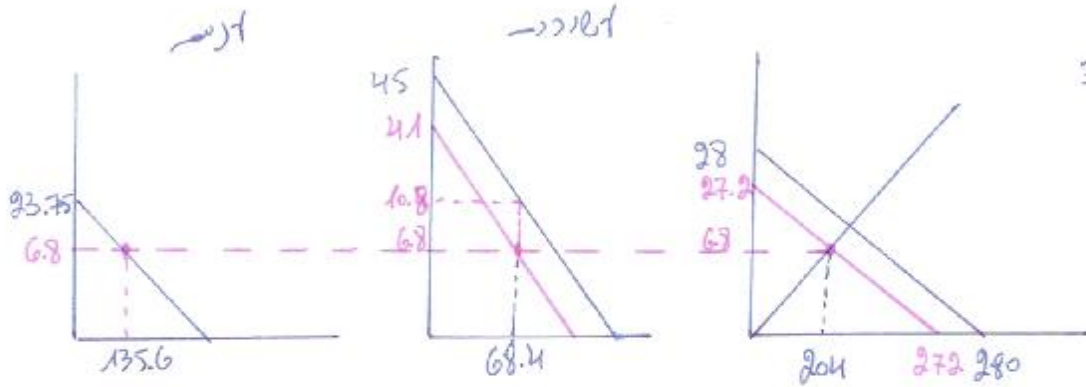
הכנסה
 $\frac{(16 + 12) \times 120}{2} = \underline{1,680}$

הוצאה
 $\frac{12 \times 120}{2} = \underline{720}$

רווח סה"כ
 $\underline{2400}$



3.



$Q_1 = 190 - 8p$ $p = 23.75 - 0.125Q_1$
 $Q_2 = 90 - 2p$ $p = 45 - 0.5Q_2$

$p = 45 - 0.5Q - 4$
 $p = 41 - 0.5Q \rightarrow Q = 82 - 2p$

$Q = 190 - 8p + 82 - 2p$

$Q = 272 - 10p$

$D': p = 27.2 - 0.1Q$

$D' = 5$ על המד

$30p = 272 - 10p$

$p = 6.8$ $p = 6.8 + 4 = 10.8$

$Q = 204$

נציב את המחיר החדש
 בסיוע המיקורי

סליש: $Q = 190 - 8 \cdot 6.8 = 135.6$

המחיר עלה יחד עם יקנו יותר

סליש: $Q = 90 - 2(6.8 + 4) = 68.4$

יקנו פחות כי עלה המחיר

$Q = \frac{204}{30} = 6.8$

4

$$\bar{\pi}_{\text{צב}} = 6.8 \times 6.8 - [10 + 0.5 \times 6.8^2] = 13.12$$

כוח ירד
כ כמא-ומתור ירדו.

$$\bar{\pi}_{\text{צב}} = \frac{6.8 \times 204}{2} = 693.6$$

$$\bar{\pi}_{\text{צב}} = \frac{16.95 \times 135.6}{2} = 1,149.2$$

$$\bar{\pi}_{\text{צב}} = \frac{34.2 \times 68.4}{2} = 1,169.6$$

$$\bar{\pi}_{\text{צב}} = 4 \times 68.4 = 273.6$$

2. הטלת מס קבוע = שינוי בהכנסה ↓

מכיוון שהמס הוא מיכור (מיסי) אז הוא עשוי-

הביקוש שלהם הוא יחסית ושינוי המס

יהיה כמו בסוף אל הכנסה הממשלה ממס יגדלו

3. סבסב. יתסי אל הריבץ

$$P = \frac{Q}{30}$$

$$P = 0.5 \times \frac{Q}{30}$$

$$P = \frac{Q}{60}$$

$$P = 28 - 0.1Q$$

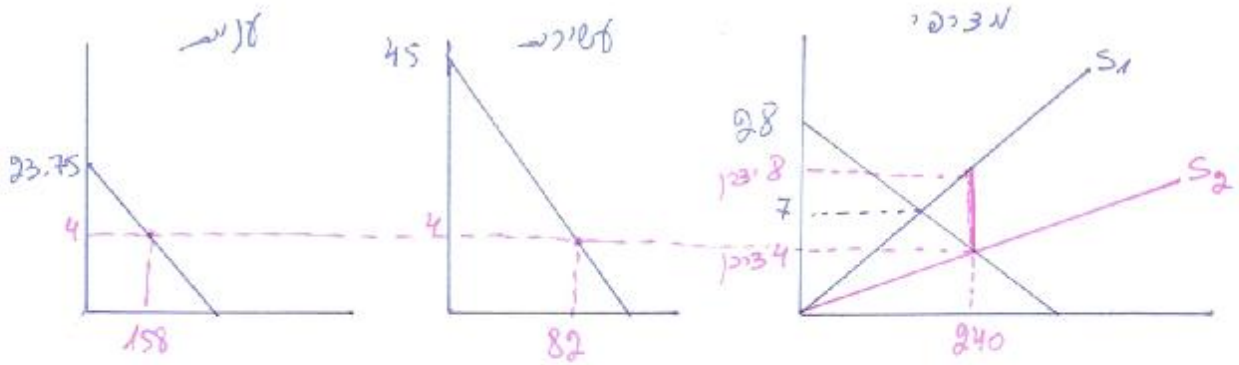
$$28 - 0.1Q = \frac{Q}{60}$$

$$Q = 240$$

$$P = \frac{240}{30} = 8$$

$$P = 28 - 0.1 \times 240 = 4$$

5



$$Q = 190 - 8 \times 4 = \underline{158}$$

$$Q = 90 - 2 \times 4 = \underline{82}$$

$$Q = \frac{240}{30} = \underline{8}$$

$$\pi = 8 \times 8 - [10 + 0.5 \times 8^2] = \underline{22}$$

$$P = \frac{8 \times 240}{2} = \underline{960}$$

$$P = \frac{24 \times 240}{2} = \underline{2,880}$$

3,840

$$P = 4 \times 240 = \underline{960}$$

$$P = 960 + 2880 - 960 = \underline{2,880}$$