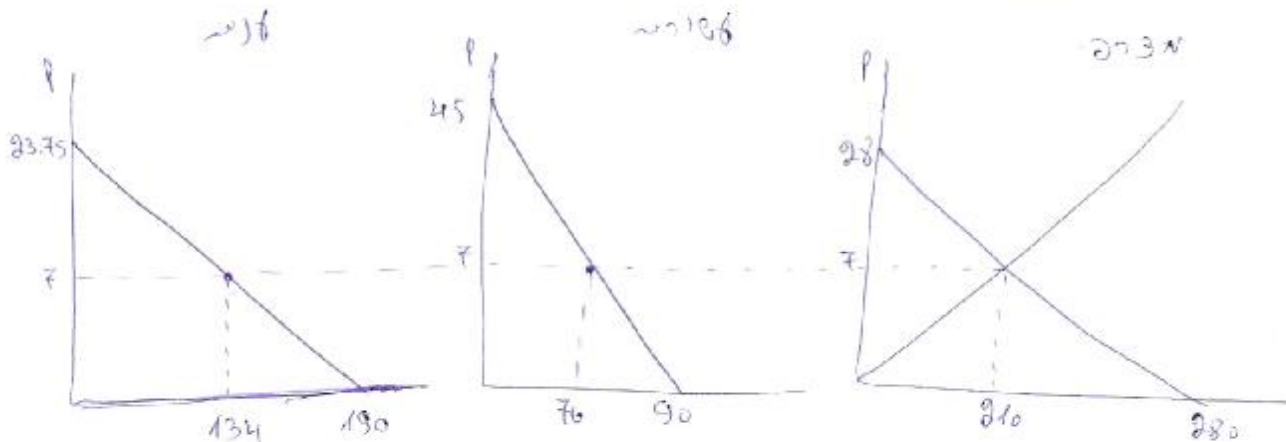


2007 'a' a/n - non n/wa

$$\begin{aligned} S: Q &= 30p \\ D: Q &= 90 - 2p \\ D: Q &= 190 - 8p \end{aligned}$$

$$\rightarrow \boxed{p = \frac{Q}{30}} \quad \text{רציון}$$

$$\Rightarrow Q = 280 - 10p \quad \rightarrow \boxed{p = 28 - 0.1Q} \quad \text{ביקוש}$$



$$\frac{10}{30} = \frac{Q}{30} = 28 - 0.1Q$$

$$Q = 210 \quad p = 7$$

$$\rightarrow Q = 134$$

$$\rightarrow Q = 76$$

$$\frac{7 \times 210}{2} = 735$$

$$\frac{21 \times 21}{2} = 2,205$$

$$= 2,205 + 735 = 2,940$$

$$MR = 28 - 0.2Q$$

$$MC = \frac{Q}{30}$$

$$MR = MC \quad (\text{נקודת})$$

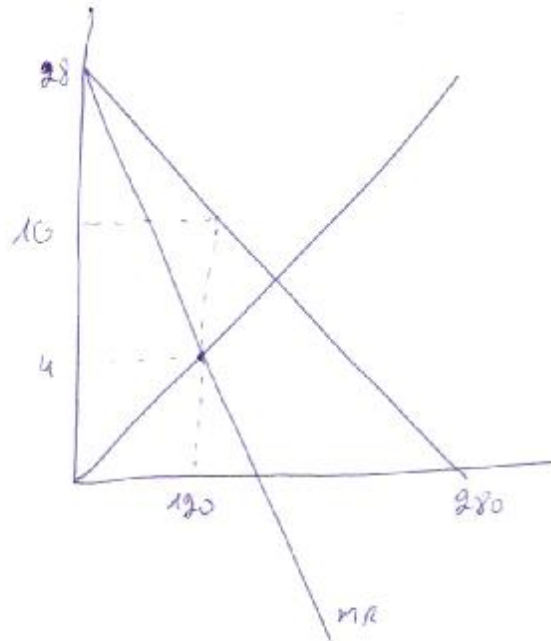
$$28 - 0.2Q = \frac{Q}{30}$$

$$840 - 6Q = Q$$

$$840 = 7Q$$

$$Q = 120$$

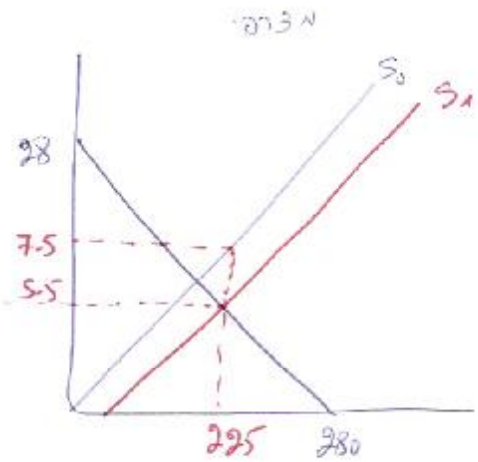
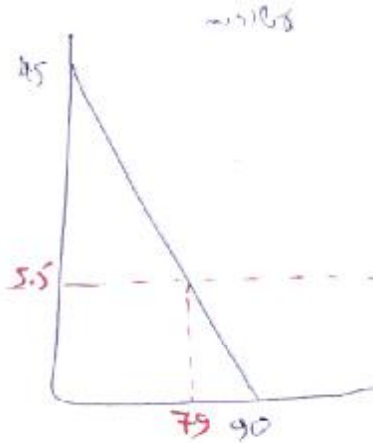
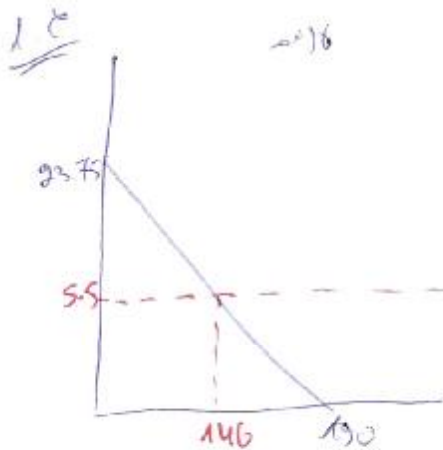
$$P = 16 \quad \leftarrow \text{המחיר של המוצר}$$



$$P_{\text{צ'יב}} = \frac{(16 + 18) \times 120}{2} = 1,680$$

$$P_{\text{צ'יב}} = \frac{(28 - 16) \times 120}{2} = 720$$

$$\text{רווח} = 1680 - 720 = 960$$



המחירים של ה-2 הם 7.5 ו-29.5

$$S_1: P = \frac{Q}{30} - 2$$

$$D: P = 28 - 0.1Q$$

$$D = S_1$$

$$\frac{Q}{30} - 2 = 28 - 0.1Q$$

$$Q = 295$$

$$\text{מחיר } P = 5.5$$

$$\text{מחיר } P = 7.5$$

$$\sim 146 Q$$

$$\sim 79 Q$$

$$P_{\text{צ'יב}} = \frac{7.5 \times 295}{2} = 843.75$$

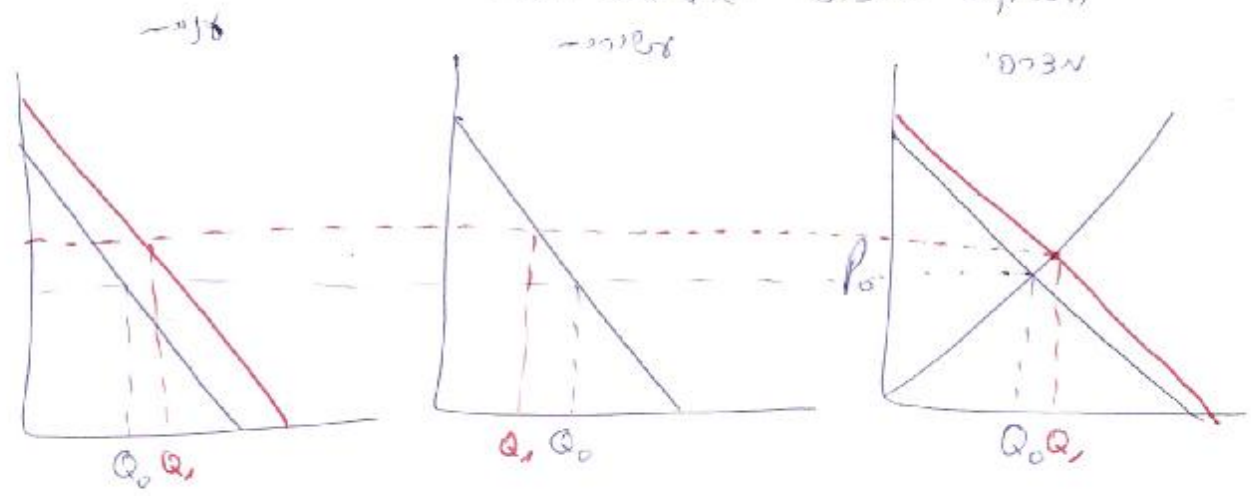
$$P_{\text{צ'יב}} = \frac{(28 - 5.5) \times 295}{2} = 2,531.25$$

$$P_{\text{צ'יב}} = 2 \times 295 = 450$$

$$\left. \begin{array}{l} \text{רווח} \\ \text{צ'יב} \end{array} \right\} = 3,375$$

22

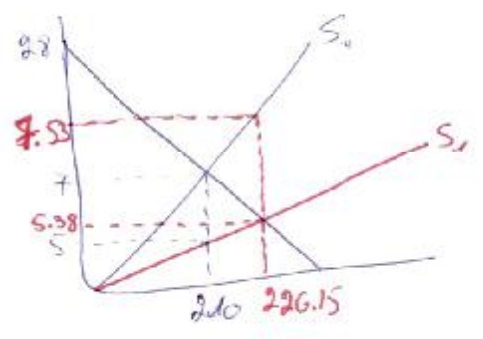
מזקק בסכום קבוע יחדיו גם הכנסה ממשלתי היכולת להגדיל  
 הפינות - בהיקפים נמוכים - בסוף המוצר (החומר):  
 את החומר הוא מוצר נרמלי טהור אזי ההיקפים נרמלי  
 יחדיו. ההיקפים של החומר יש להם צורך.  
 ההיקפים הנרמלי יחדיו הוא.



הפונקציה שלוקח החומר מחיר החומר יחדיו הכנסה - הכנסה החברתית  
 החברתית יקטין את הכנסה שיהיה קטנה מזהם החומר והחומר יחדיו.  
 \* את ההנחה היא שהמחיר נמוך/נמוך - הנגשה משמרת.

32

נחה שלוקח החומר יחדיו הכנסה - הכנסה החברתית  
 היא החברתית - הכנסה החברתית יחדיו.  
 את החומר יחדיו - את החומר יחדיו  
 נחה שלוקח החומר יחדיו.



(0,0)  
(210,5)

$$S_1: P = \frac{5}{210} Q$$

$$S_0 = 0 \quad \text{הנחה}$$

$$\frac{5Q}{210} = 28 - 0.1Q$$

$$Q = 226.15$$

$$P_{\text{מחיר}} = 5.38 \quad P_{\text{מחיר}} = 7.53$$

$$P_{\text{מחיר}} = \frac{(28 - 5.38) \times 226.15}{2} = 2,557.75$$

$$P_{\text{מחיר}} = \frac{7.53 \times 226.15}{2} = 851.45$$

$$P_{\text{מחיר}} = 2.15 \times 226.15 = 486.22$$

$$P_{\text{מחיר}} = 3,409$$