

ע"פ

$N \cdot S: p = \frac{Q}{4}$

① $D: p = 100 - Q$: ל"א

$D: p = 200 - Q$: פ"א

$Q_T = q_{ל"א} + q_{פ"א}$

$Q_T = (100 - p) + (200 - p) = 300 - 2p$

$D: p = 150 - \frac{Q}{2}$: ניקול עסק

$150 - \frac{Q}{2} = \frac{Q}{4}$

$Q = 200, p = 50$

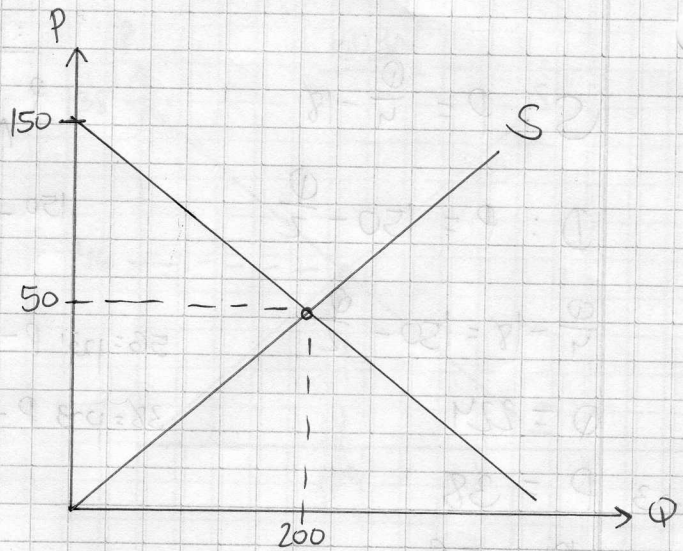
$5000 = p_{ל"א}$

$10,000 = p_{פ"א}$

$15,000 =$ כוחות

50 ק"כ, 200 ק"כ ל"א

150 ק"כ פ"א



② הנתיקול של פ"א יורד ב-12 לק"כ הנוסף הנתיקול

$D: p = 200 - Q - 12$: פ"א

$D: p = 100 - Q$: ל"א

$Q = 288 - 2p$

: ניקול עסק

$p = 144 - \frac{Q}{2}$

$144 - \frac{Q}{2} = \frac{Q}{4}$

$Q = 192$

פ"א / ל"א $p = 48$

פ"א $p = 60$

