

i) $p = 0.05Q + 110 + 20$

$p = 0.05Q + 130$

$Q = 20p - 2600$

ii) $Q = 20p - 2600 + 20p - 2900$

$Q = 40p - 4800$

$p = 0.025Q + 120$

iii) $0.025Q + 120 = 620 - 0.4Q$

$0.425Q = 500$

$Q = 1176.47$

iv) $p = 149$
 $Q = 1176$

v) $p = 149$
 $Q = 780$ ← $Q = 1176$

vi) $p = 129$ $Q = 390$
 ~~$p = 0.025Q + 110 + 10 = 120$~~

(4)

vii) $p = 0.025Q + 110 = MC$

$MR = 620 - 0.8Q$

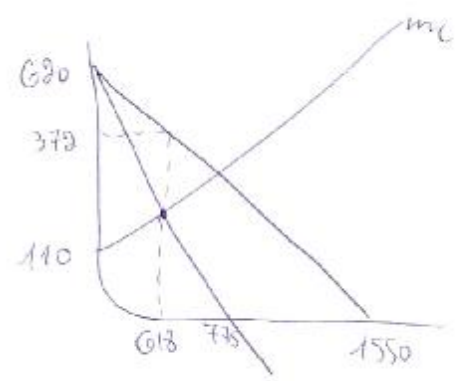
$MR = MC$

$0.025Q + 110 = 620 - 0.8Q$

$0.825Q = 510$

$Q = 618$

$p = 379$



⊕

בישׁו׳ $TC = 450 + 0.5q^2 + 110q$

$MC = q + 110$

$q = p - 110 \quad / \times 20$

$q = 20p - 2200 \rightarrow p = 0.05q + 110$

בישׁו׳ $TC = 700 + 0.5q^2 + 110q$

$MC = q + 110$

$q = 20p - 2200 \rightarrow p = 0.05q + 110$

בישׁו׳ $Q = 20p - 2200 + 20p - 2200$

$Q = 40p - 4400$

$p = 0.025Q + 110$

בישׁו׳ $p = 620 - 0.4Q$

$0.025Q + 110 = 620 - 0.4Q$

$0.425Q = 510$

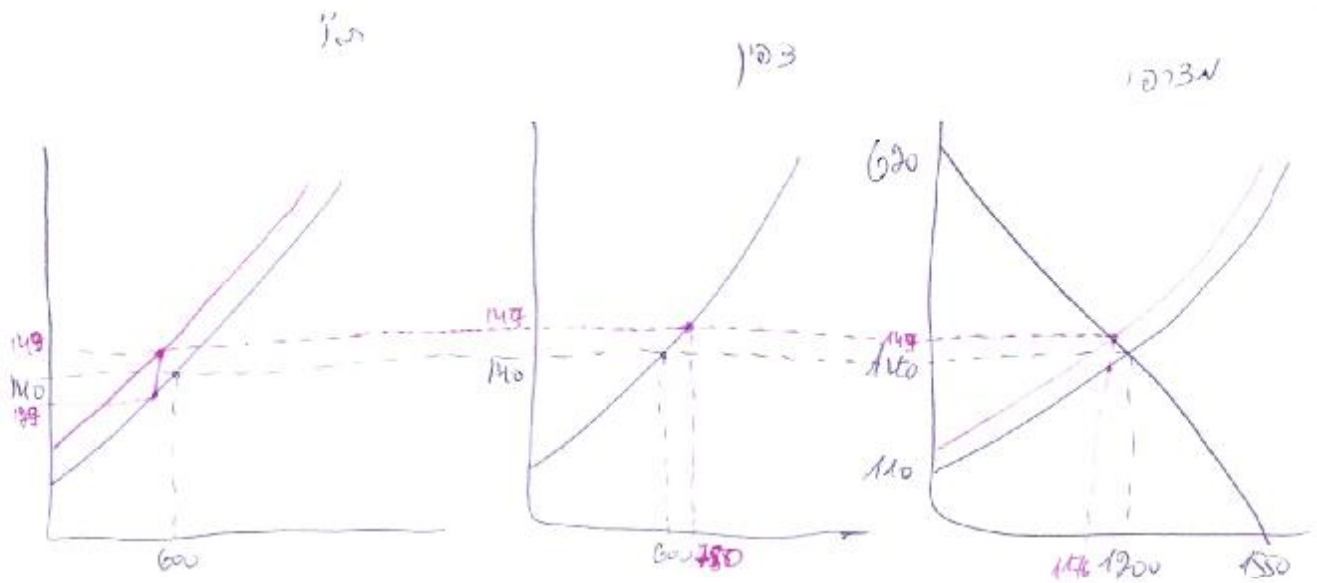
$Q = 1200$
 $p = 140$

$\frac{1200}{40} = 30$

בישׁו׳ $\pi = p \times Q - TC = 30 \times 140 - [450 + 0.5 \times 30^2 + 110 \times 30]$
 $= 4,200 - 4,200 = 0$

בישׁו׳ $\pi = 4,200 - 4,450 = -250$

מכאן נראה כי אין צורך לייצר ולמכור המוצר.



הוצאות קבועות = $\frac{1200 \times 30}{2} = 18,000$

כמות קצרה

הוצאות משתנות = $\frac{18,000}{20} = 450$

ב. סוגית ארוך: יתכן יציקה של 0 (תלוי) $p = MC = AC$ בעלות ארוך של שוק (קבוע) 0

הצורך $\rightarrow MC = AC = \frac{TC}{Q}$

$q + 110 = \frac{700 + 0.5q^2 + 110q}{q}$

min AC

$q^2 + 110q = 700 + 0.5q^2 + 110q$

$700 = 0.5q^2$

$q^2 = 1400$

$q = 37.4 \rightarrow$ כמות קצרה יציקה ארוכה

$p = MC = 37.4 + 110 = 147.4$

הצורך

$MC = AC$

$q + 110 = \frac{450 + 0.5q^2 + 110q}{q}$

$450 = 0.5q^2$

$900 = q^2$

$q = 30$

למכר התבואה יהיה 147

הביקוש התבואה יהיה: $147 = 620 - 0.4Q$

$$Q = 1182$$

המתיר התבואה "בת" :

$$Q = 20 \times 147 - 2200 = 740$$

כ"כ 'צ'ן "צ" 37

כמות המכירה
הצ'ן "צ" 37

$$= 37 \times 147 - [450 + 0.5 \cdot 37^2 + 110 \times 37] = 237.5$$

ר"ת ח"ק"י כ"י ה"ת"ר ה"ק"ן ע"ה.

הצ'ן "צ" א"ל ה"ג"ר: $1182 - 740 = 442$

כ"כ 'צ'ן "צ" 37 ית"צ" (ע"י ה"מ)

$$\frac{442}{37} = 12$$

י"צ" 12

ע"כ יה"ו ה"ל"ן י"ק